

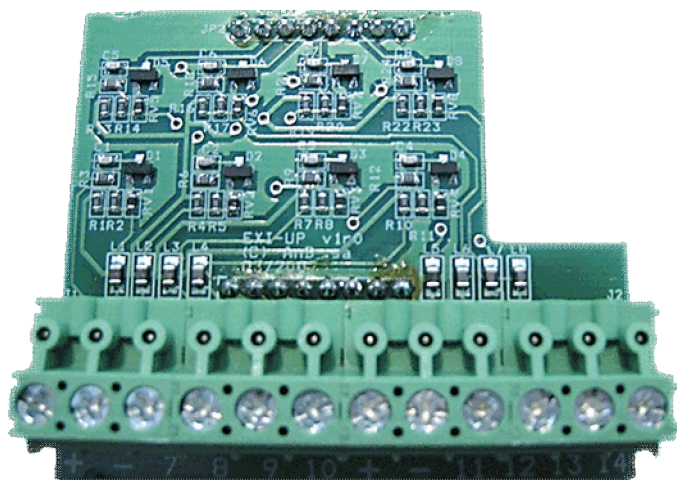
EXI-UP



*Модуль расширения входов
Центральной панели ViBUS.*



№ В-703-0003



Основные характеристики:

Размер: 63x52x14 мм

Вес: около 100 гр.

Питание модуля осуществляется от материнской платы.

Ток потребления: 5 мА.

Максимальное сечение проводов для подключения зон – 1,5мм²

Общее описание и функциональность

Этот модуль позволяет расширить охранную установку за счёт добавления 8-ми дополнительных зон с проводными датчиками на резистивных шлейфах.

К модулю EXI-UP подключается различные охранные датчики по одной из следующих конфигураций:

- Нормально замкнутые.
- Нормально разомкнутые.
- 5кОм
- 10кОм
- 10кОм – 10кОм

Две последние конфигурации позволяют различать сигнал тревоги, саботажа и в случае необходимости «антимаскирования»

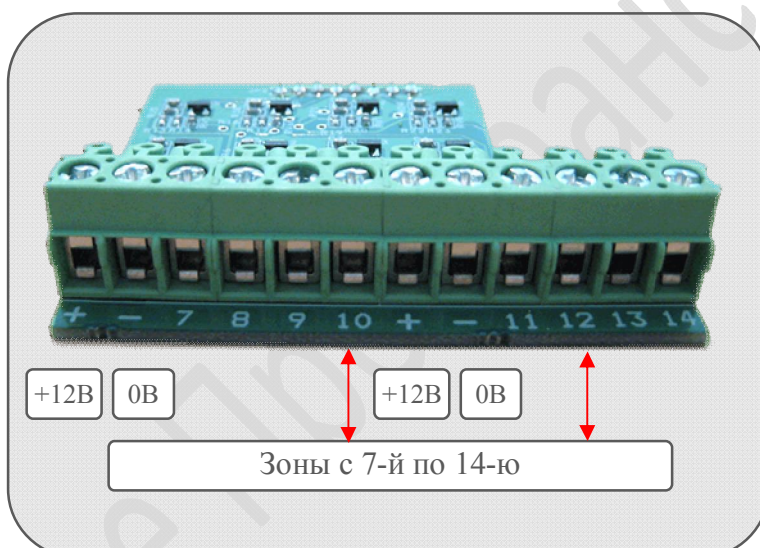
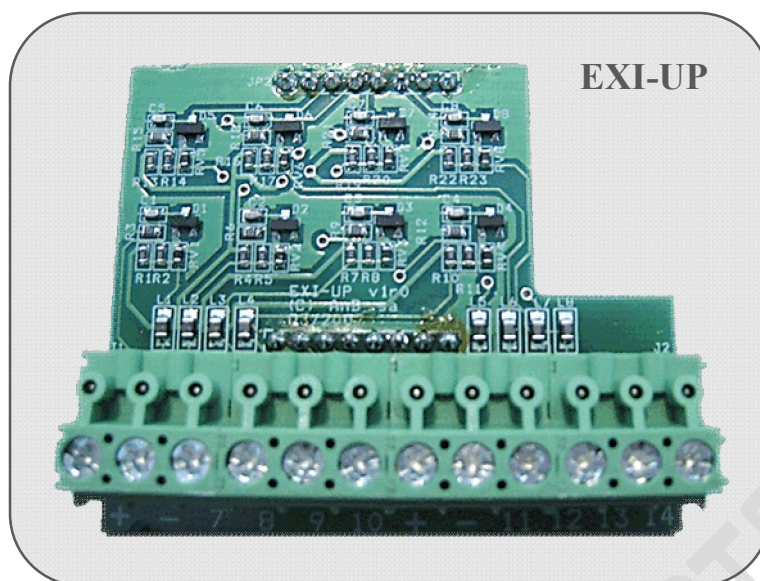
Зоны пронумерованы от 7 до 14, продолжая, таким образом, нумерацию первых 6-ти зон, интегрированных в центральную панель ViBUS.

Восстанавливаемые плавкие предохранители автоматически защищают входы модуля EXI-UP от короткого замыкания.

Соединение с центральной панелью

Модуль устанавливается непосредственно на материнскую плату центральной панели ViBus.

EXI-UP: Техническое описание



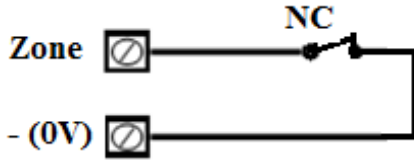
Внимание! Клеммы +12В и 0В (GND) предназначены для подачи питания на шлейфы!

EXI-UP: Подключение датчиков

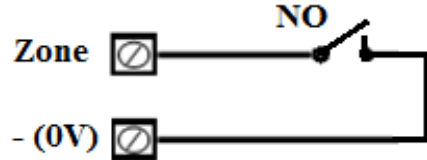
Подключение проводных извещателей (датчиков)

Для подключения проводных извещателей (датчиков) к зонам контрольной панели **BiBus** используются шлейфы со следующими конфигурациями:

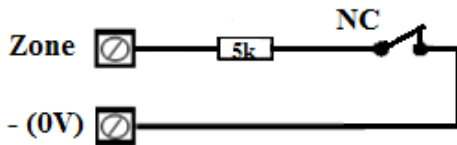
1. **Court-Circuit** - нормально замкнутый шлейф



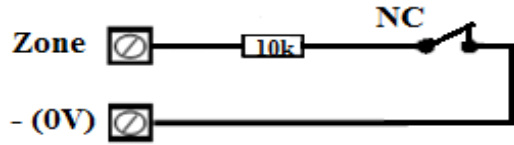
2. **Ouvert** - нормально разомкнутый шлейф



3. **5k** – шлейф с оконечным сопротивлением 5 кОм

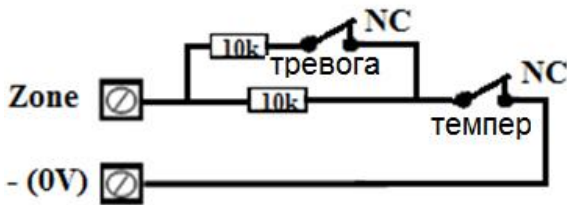


4. **10k** - шлейф с оконечным сопротивлением 10 кОм



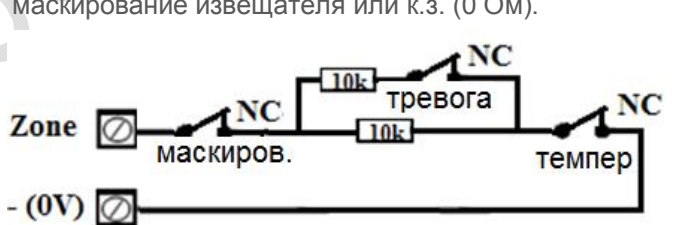
5. **10k/10k** – шлейф с двумя сопротивлениями по 10 кОм

Состояние шлейфа: Норма = 5 кОм, Тревога = 10 кОм или к.з. (0 Ом) или обрыв шлейфа, Тревога *темпера* = вскрытие (отрыв) извещателя или обрыв шлейфа или к.з. (0 Ом).



6. **10k/10k Mask** – шлейф с двумя сопротивлениями по 10 кОм с функцией антимакирования извещателя

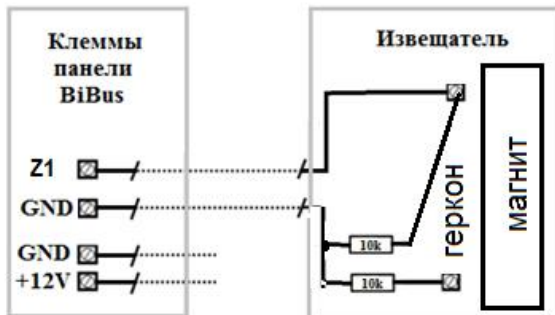
Состояние шлейфа: Норма = 5 кОм, Тревога = 10 кОм или к.з. (0 Ом) или обрыв шлейфа, Тревога *темпера* = вскрытие (отрыв) извещателя или обрыв шлейфа или маскирование извещателя или к.з. (0 Ом).



Примеры подключения извещателей по шлейфу 10k/10k

Магнитоcontactный извещатель

Состояние шлейфа: Норма = 5 кОм, Тревога = 10 кОм или к.з. (0 Ом) или обрыв шлейфа. Тревога *темпера* = обрыв шлейфа или к.з. (0 Ом),



4-х проводной активный извещатель

Состояние шлейфа: Норма = 5 кОм, Тревога = 10 кОм или к.з. (0 Ом) или обрыв шлейфа, Тревога *темпера* = вскрытие (отрыв) извещателя или обрыв шлейфа или к.з. (0 Ом)

